

BOLETIN 2. CAMPEONATO DE CASTILLA Y LEÓN. CAMPEONATO DE ASTURIAS.

5-6 de Noviembre de 2016. León y Garrafe de Torío.

1.- PRUEBA DISTANCIA SPRINT.

La prueba sprint se celebrará en el barrio de León Polígono X, enfrente de Carrefour, al entrar desde la carretera Valladolid. El parking, centro de competición y cuarentena será el **Polideportivo Margarita Ramos** (Coordenadas [42.591129](#), [-5.556780](#)). Toda la manzana es peatonal, con zonas ajardinadas y un parque en medio. Para llegar al pabellón, solo hay acceso en coche desde la calle Pendón de Baeza.

CUARENTENA: Todos los corredores deberán estar en el Pabellón antes de las **15:00h.**



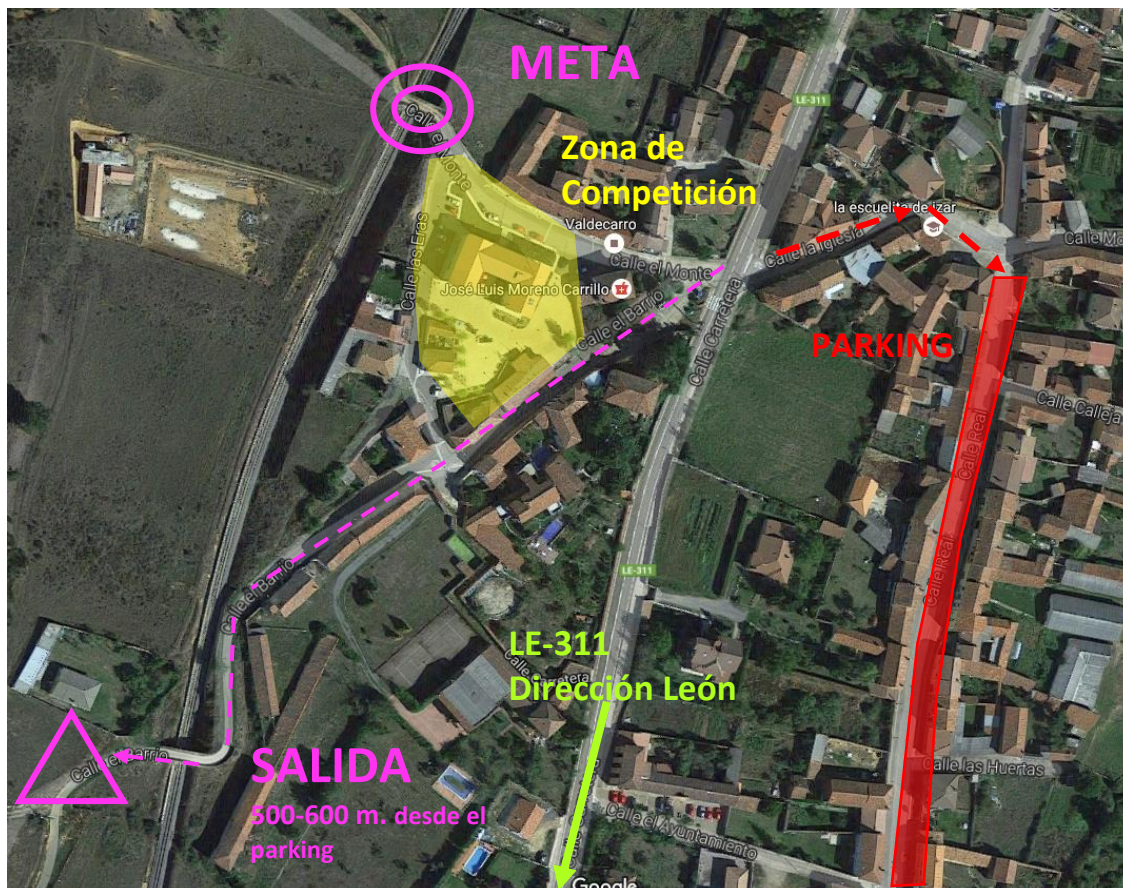
EL MAPA.

Mapa a escala 1:3000m, totalmente llano. Realizado por el Club ALCON, y revisado por Toño Hernández (2016). Zona de bloques de edificios, todo peatonal salvo las entradas a los garajes, con jardines y un gran parque en medio. Existen pasos entre edificios y vallas que posibilitarán numerosas elecciones de ruta.

2.- PRUEBA DISTANCIA INTERMEDIA.

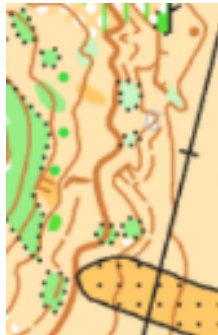
La prueba se celebrará en el municipio de Garrafe de Torío. El parking estará situado en la calle Real (paralela a la principal). El centro de competición y meta estará en la plaza peatonal entre las calles del barrio y manto.

Habr  una **presalida de 8 min** a 500-600 m del parking, que se tarda en llegar 4-5 min andando, es decir, calcula 12 min antes de tu hora de salida desde el parking si vas andando.



EL MAPA.

Realizado por Leonid Malankov en Febrero de 2016. Escala 1:10000 y equidistancia 5m. Continuación del mapa de Palazuelo utilizado en la liga norte de 2014. Terreno de robledal, con muchos detalles de vegetación, que permite correr perfectamente entre los robledales agrupados. También hay algunos pequeños pinares de repoblación. Existen zonas (marcadas con rayas verdes) donde la vegetación baja si ralentiza la carrera pero nunca la impide. Existen también surcos y cárcavas de erosión. Cerca de los municipios hay tierras de cultivo, algunas rodeadas de zarzas y vegetación impasable.



EL TRAZADO.

El Reglamento del Campeonato establece la prueba de monte como distancia intermedia, muy apropiada para el final de temporada que nos encontramos. Los trazados de los recorridos más altos se han visto afectados ya que en el mapa contiguo de Palazuelo hay caza ese día y no se puede pasar, y hemos tenido que hacer todo el recorrido en el mapa nuevo, por eso no existen tramos muy largos y hay tantos controles, a modo de distancia media. No obstante, que no haya tramos muy largos no quiere decir que no haya elección de ruta, en especial con la curva, dependiendo de esta elección se puede incrementar considerablemente el desnivel acumulado. La carrera será bastante rápida y nerviosa, donde no hay tramo de descanso.

Debido al coto de caza en el mapa contiguo de Palazuelo, no hemos podido montar un model event en esa zona, como hubiera sido deseable. Tampoco utilizar para entrenar libremente.

Recorrido	Categorías	Distancia	Desnivel	Controles
1	M-Senior	7030	245	27
2	F-Senior; M-Junior; M-Veteranos A	6760	195	23
3	F-Junior; F-Veteranos A; M-Veteranos B	4270	110	17
4	Open Rojo	3090	105	12
5	F-Veteranos B; M-Cadete	3050	95	12
6	F-Cadete; Open Naranja	2670	90	11
7	MF-12; Open Amarillo	2500	95	9

Solo los 3 primeros recorridos tienen avituallamiento líquido en carrera.