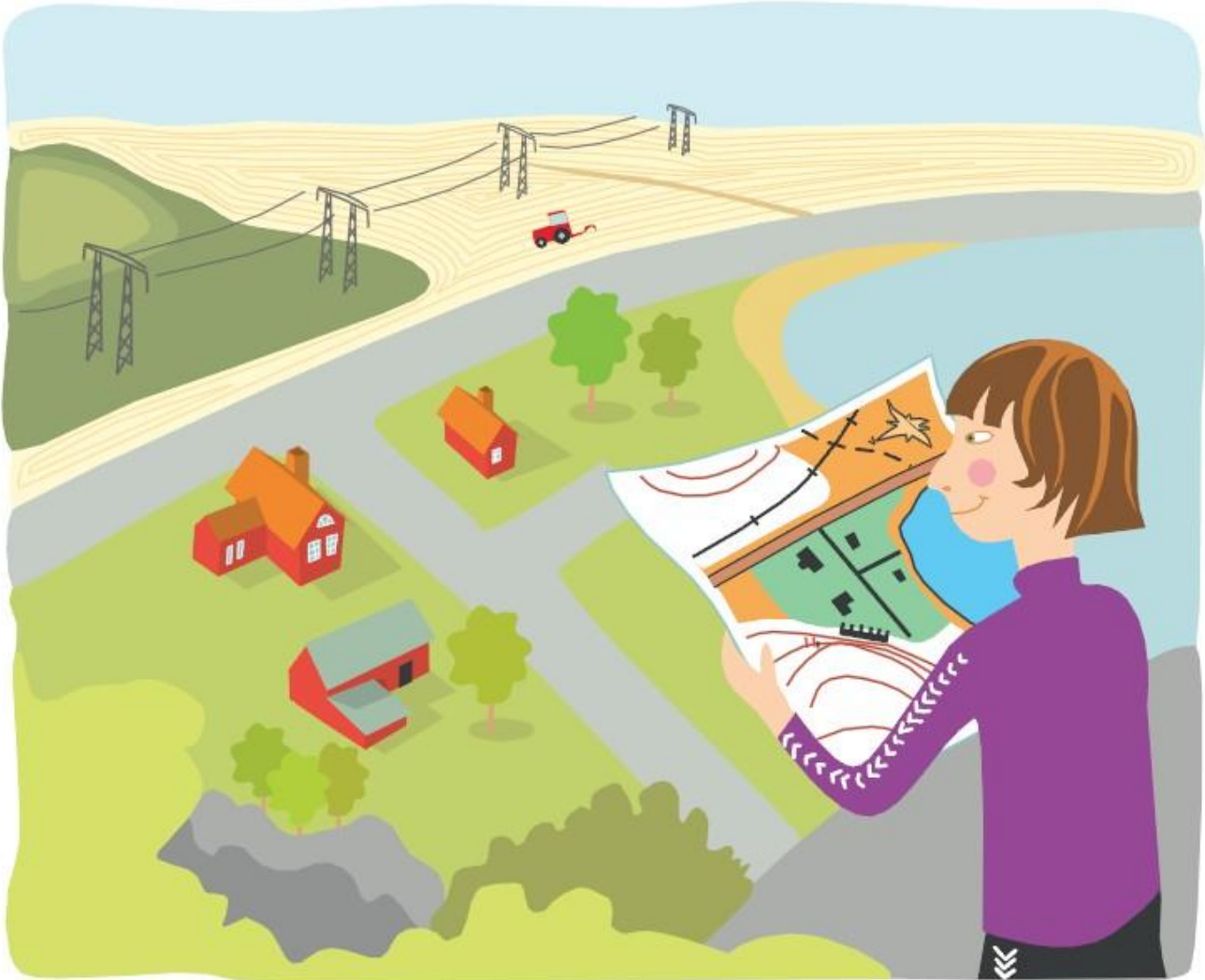


# ORIENTAR UN MAPA DE ORIENTACION

## ¿Qué es orientar un mapa?

Recuerda que un **mapa** es la representación del terreno vista desde arriba. Pero para leerlo de manera correcta hay que colocarlo de una manera concreta: la realidad y el mapa han de estar en la misma dirección. Fíjate en la imagen inferior. Cuando el mapa esta así colocado decimos que el mapa está **orientado**.



Que el **mapa** este **orientado** es lo que nos permite tomar las decisiones correctas cuando nos movemos.



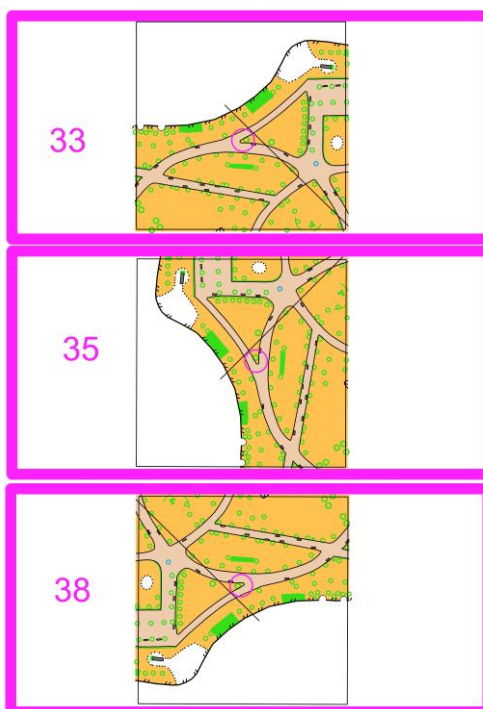
Fíjate en el GPS de los coches: siempre nos muestra el mapa orientado.

# ¿Qué mapa está orientado?

Mapa Parque de Quevedo (León)



1



Si te fijas en los caminos de la fotografía, tenemos 2 que se separan delante de nosotros.  
La solución es el mapa 35.

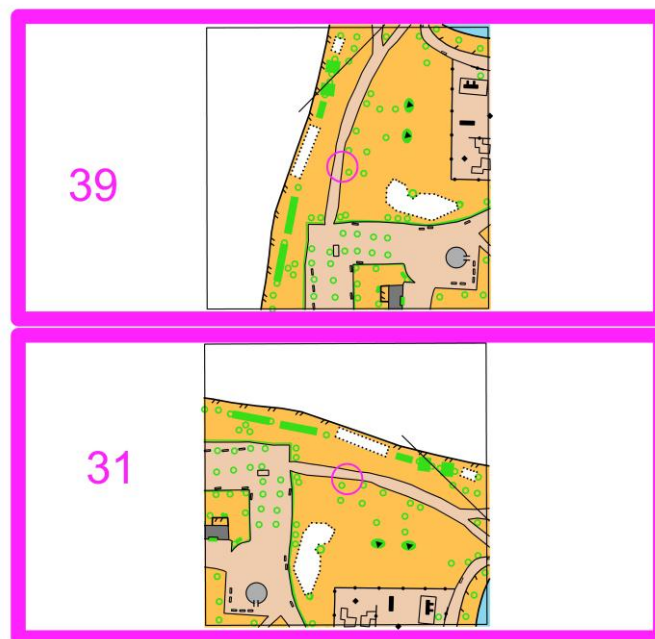


# ¿Qué mapa está orientado?

Mapa Parque de Quevedo (León)



2



Si te fijas en el camino de la fotografía, va hacia delante de nosotros. No va a la derecha o izquierda.  
La solución es el mapa 39.

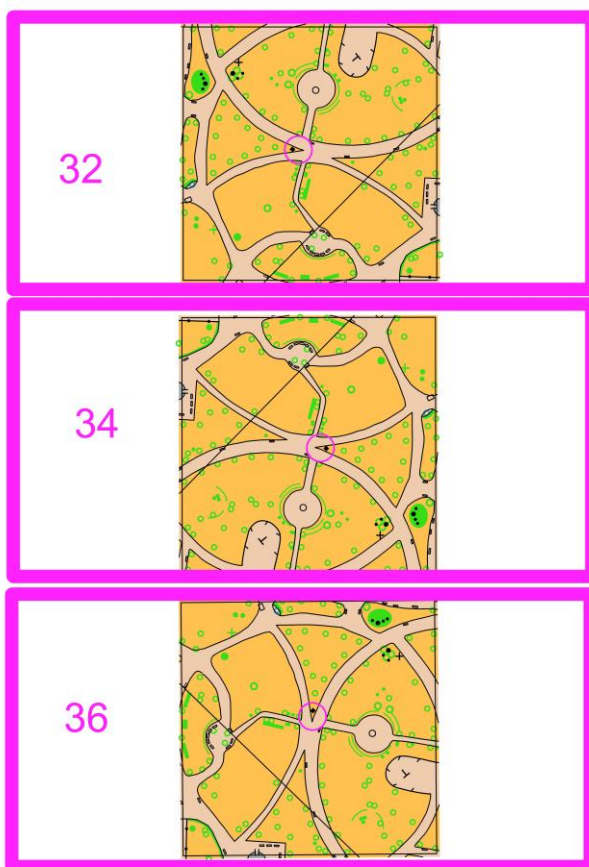


# ¿Qué mapa está orientado?

Mapa Parque de Quevedo (León)



3



Si te fijas en los caminos de la fotografía, tenemos 2 que se separan delante de nosotros.  
La solución es el mapa 36.